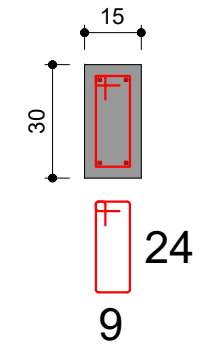


P1=P2=P3=P5

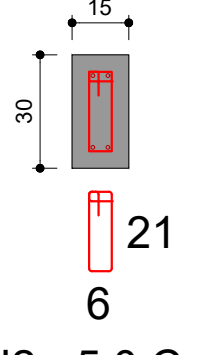
COBERTURA - L6

SEÇÃO
ESC 1:20



BALDRAME - L4

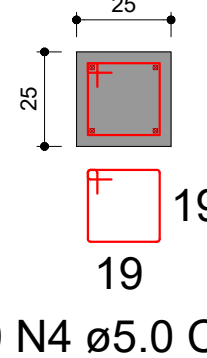
SEÇÃO
ESC 1:20



P9

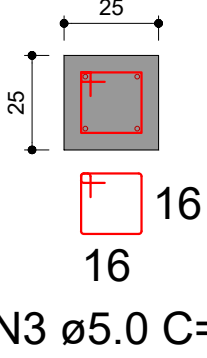
PILAR DA CIRCULAÇÃO - L5

SEÇÃO
ESC 1:20



CONTENÇÃO - L1

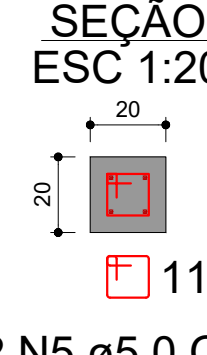
SEÇÃO
ESC 1:20



P20=P21

PATAMAR 02 - L3

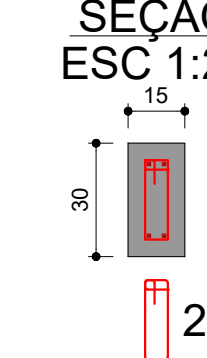
CONTENÇÃO - L1



P27=P28

PATAMAR 02 - L3

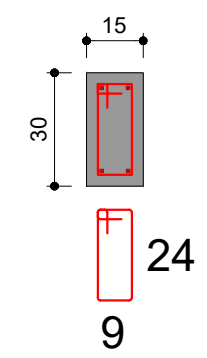
CONTENÇÃO - L1



P4

COBERTURA - L6

SEÇÃO
ESC 1:20



BALDRAME - L4

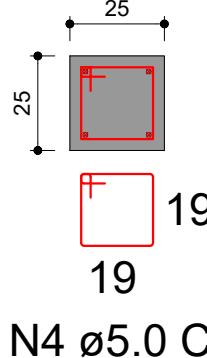
SEÇÃO
ESC 1:20



P10=P11=P12=P13

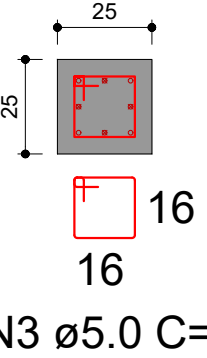
PILAR DA CIRCULAÇÃO - L5

SEÇÃO
ESC 1:20



CONTENÇÃO - L1

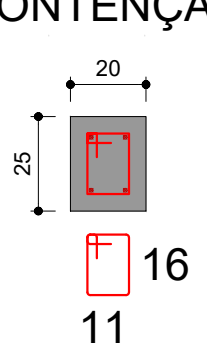
SEÇÃO
ESC 1:20



P22=P23=P24

BALDRAME - L4

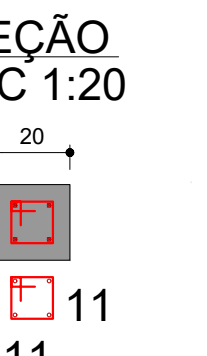
SEÇÃO
ESC 1:20



P30=P31=P34=P35

PATAMAR 01 - L2

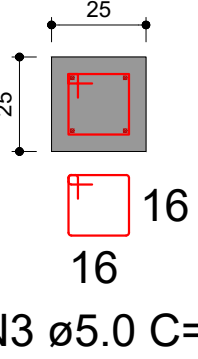
CONTENÇÃO - L1



P6=P7

BALDRAME - L4

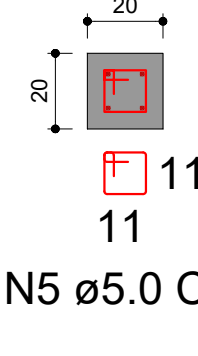
SEÇÃO
ESC 1:20



P16

PATAMAR 02 - L3

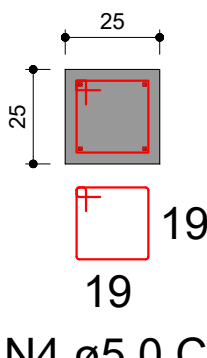
SEÇÃO
ESC 1:20



P8=P14

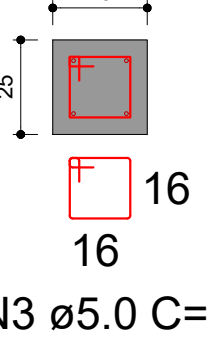
PILAR DA CIRCULAÇÃO - L5

SEÇÃO
ESC 1:20



CONTENÇÃO - L1

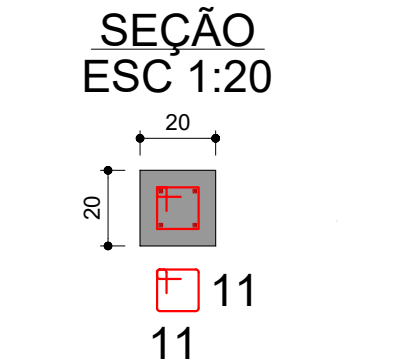
SEÇÃO
ESC 1:20



P15

PATAMAR 02 - L3

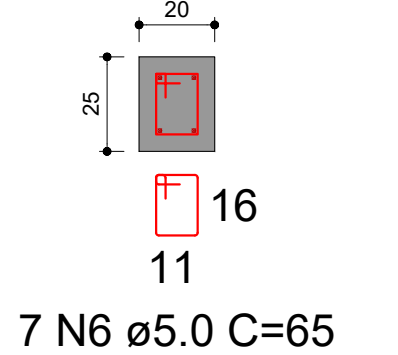
CONTENÇÃO - L1



P29=P33=P37=P38

CONTENÇÃO - L1

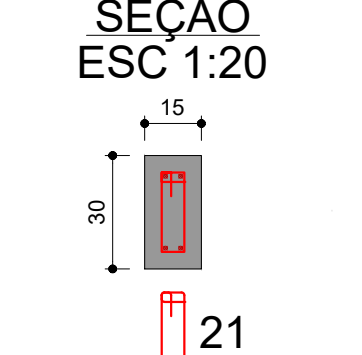
SEÇÃO
ESC 1:20



P25=P26

BALDRAME - L4

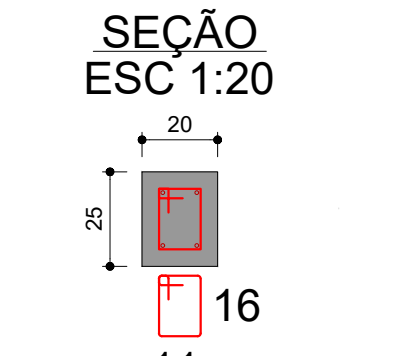
CONTENÇÃO - L1



P32=P36

PATAMAR 01 - L2

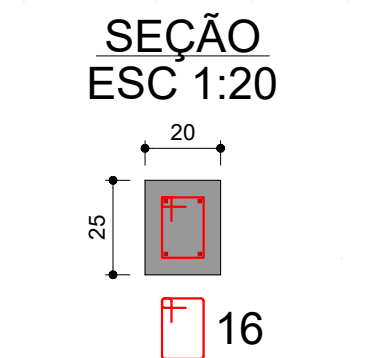
CONTENÇÃO - L1



P18

BALDRAME - L4

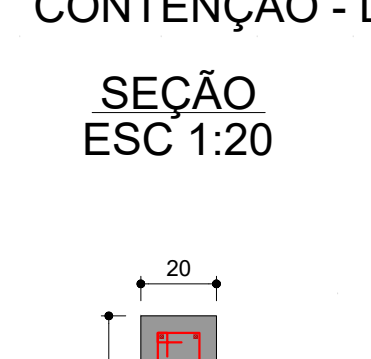
CONTENÇÃO - L1



P19

BALDRAME - L4

CONTENÇÃO - L1



RESUMO DO AÇO

AÇO	DIAM (mm)	C.TOTAL (m)	PESO + 0% (kg)
CA50	10.0	239.2	147.5
CA60	12.5	101.9	98.1
	5.0	448.4	69.1
PESO TOTAL (kg)		CA50 245.6	CA60 69.1

Volume de concreto (C-25) = 3.79 m³
Área de forma = 67.40 m²

NOTAS DE PROJETO:

1 - CARACTERÍSTICAS DOS MATERIAIS A SEREM UTILIZADOS:

- CONCRETO DOS BLOCOS COM RESISTÊNCIA CARACTERÍSTICA (FCK): 20 MPa;
- CONCRETO DAS ESTACAS COM RESISTÊNCIA CARACTERÍSTICA (FCK): 25 MPa;
- CONCRETO DAS VIGAS E PILARES COM RESISTÊNCIA CARACTERÍSTICA (FCK): 25 MPa;
- AÇO UTILIZADO: CA50 E CA60 (OBSERVAR QUANTITATIVOS);
- CONSUMO MÍNIMO DE CIMENTO (NBR 12655:2015): 280 kg/m³;
- TIPO DE FUNDAÇÃO: ESTACA ESCAVADA;
- DIÂMETRO DAS ESTACAS: 30 cm;

2 - COBRIMENTO:

- BLOCOS: 4,5 cm;
- ESTACAS: 5,0 cm;
- VIGAS BALDRAMES: 4,0 cm;
- VIGAS SUPERIORES: 3,0 cm;
- PILARES: 3,0 cm.

3 - DEMAIS DADOS:

- TIPO DE AGREGADO: GRANITO;
- DIMENSÃO DO AGREGADO: 19 mm;
- CLASSE DE AGRESSIVIDADE ADOTADA: II;

4 - FLUÊNCIA DO CONCRETO:

- UMIDADE RELATIVA DO AR ADOTADA: 70%;
- VIDA ÚTIL PREVISTA: 50 ANOS;
- INÍCIO DO CARREGAMENTO: 28 DIAS;
- INÍCIO DA RETRAÇÃO: 3 DIAS;

5 - SOBRE ALTERAÇÕES EM PROJETO:

- QUALQUER ALTERAÇÃO EM PROJETO DEVERÁ SER COMUNICADA E APROVADA (POR ESCRITO) PELO PROJETISTA;
- EM CASO DE QUALQUER ALTERAÇÃO SEM AUTORIZAÇÃO, A RESPONSABILIDADE TÉCNICA PELA ALTERAÇÃO SERÁ ATRIBUÍDA AO EXECUTOR;

6 - DEMAIS OBSERVAÇÕES:

- CONFERIR MEDIDAS NO LOCAL;
- OBSERVAR NÍVEIS COM ATENÇÃO;
- OS NÍVEIS INDICADOS CORRESPONDEM AOS NÍVEIS DA ARQUITETURA.
- EM CASO DE QUALQUER DÚVIDA, FAVOR PROCURAR PROJETISTA OU A GERÊNCIA DE PROJETOS E INFRAESTRUTURA DA SEDUC-GO;
- AS FUNDAÇÕES SÓ DEVERÃO SER EXECUTADAS APÓS A REALIZAÇÃO DO LAUDO DE SONDAGEM DO SOLO NO LOCAL E ANÁLISE POR PARTE DA EQUIPE DA GERÊNCIA DE PROJETOS E INFRAESTRUTURA DA SECRETARIA DE ESTADO DA EDUCAÇÃO DE GOIÁS.



ESTADO DE GOIÁS

SECRETARIA DE ESTADO DA EDUCAÇÃO
SUPERINTENDÊNCIA DE INFRAESTRUTURA
GERÊNCIA DE PROJETOS E INFRAESTRUTURA

GERÊNCIA DE PROJETOS E INFRAESTRUTURA

APROVADO

TÉCNICO RESPONSÁVEL PELA APROVAÇÃO

CE VILA SÃO JOSÉ

BLOCO A E PASSARELA 01

ENDEREÇO
RUA SANTA CRUZ, VILA SÃO JOSÉ, ITAPURANGA - GOIÁS

ÁREA DO TERRENO	ÁREA EXISTENTE	ÁREA A DEMOLIR	ÁREA A CONSTRUIR	ÁREA PERMEAB.	ÁREA TOTAL
VER PROJ. ARQUITETÔNICO	VER PROJ. ARQUITETÔNICO	VER PROJ. ARQUITETÔNICO	VER PROJ. ARQUITETÔNICO	VER PROJ. ARQUITETÔNICO	VER PROJ. ARQUITETÔNICO

AUTOR: ENG. JOÃO GHABRIEL PEREIRA SILVA - CREA: 1021666785D/GO

RT DA OBRA:

PROPRIETÁRIO: SECRETARIA DE ESTADO DA EDUCAÇÃO CNPJ: 01.409.705.0001-20
PREPOSTO: SABRINA SILVA VIEIRA VALENTE CPF: 041.530.091-64

ESTRUTURA CONCRETO

TIPO DE PROJETO

DETALHE DOS PILARES

ASSUNTO:

DATA: SETEMBRO/2024 ESCALA: INDICADA REVISÃO: 00 Nº RRT/ART: 1020240211585

REV.	DATA	DESCRIÇÃO	VISTO

5/6

FOLHA:

DETALHE DOS PILARES DA PASSARELA E DO BLOCO A

ESCALA 1:30

AO (1189X841)